



ประกาศองค์การบริหารส่วนตำบลห้วยไผ่

เรื่อง กำหนดราคากลาง โครงการก่อสร้างถนนคอนกรีตเสริมเหล็ก

(เส้นข้างบ้าน ผอ.พิทักษ์ หมู่ที่ ๑๐ บ้านห้วยไผ่) ตำบลห้วยไผ่ อำเภอโขงเจียม จังหวัดอุบลราชธานี

ด้วย องค์การบริหารส่วนตำบลห้วยไผ่ จะดำเนินการโครงการก่อสร้างถนนคอนกรีตเสริมเหล็ก (เส้นข้างบ้าน ผอ.พิทักษ์ หมู่ที่ ๑๐ บ้านห้วยไผ่) ตำบลห้วยไผ่ อำเภอโขงเจียม จังหวัดอุบลราชธานี รายละเอียดพิจารณา กำหนดราคากลาง ตามมติคณะรัฐมนตรี เมื่อวันที่ ๓๐ ธันวาคม ๒๕๕๗ ดังนี้

๑. ชื่อโครงการ

๑.๑ โครงการก่อสร้างถนนคอนกรีตเสริมเหล็ก (เส้นข้างบ้าน ผอ.พิทักษ์ หมู่ที่ ๑๐ บ้านห้วยไผ่)

๒. หน่วยงานเจ้าของโครงการ

องค์การบริหารส่วนตำบลห้วยไผ่

๓. วงเงินงบประมาณที่ได้รับจัดสรรงบประมาณประจำปี ๒๕๖๖ วงเงิน ๑๓๐,๐๐๐.-บาท  
(-หนึ่งแสนสามหมื่นบาทถ้วน-)

๔. ลักษณะงานโดยสังเขป

๔.๑ เพื่อจ่ายเป็นค่าก่อสร้างถนนคอนกรีตเสริมเหล็ก (เส้นข้างบ้าน ผอ.พิทักษ์ หมู่ที่ ๑๐ บ้านห้วยไผ่) ขนาดกว้าง ๔.๐๐ เมตร ยาว ๕๗.๐๐ เมตร หนาเฉลี่ย ๐.๑๕ เมตรหรือมีพื้นที่รวมไม่น้อยกว่า ๒๒๘ ตารางเมตร (พร้อมลงดินลูกรังไหล่ทางข้างละ ๐.๕๐ เมตร)

๕. ราคากลางคำนวณ ณ วันที่ ๑๑ เดือน กรกฎาคม พ.ศ. ๒๕๖๖ เป็นเงิน ๑๓๐,๐๐๐.-บาท  
(หนึ่งแสนสามหมื่นบาทถ้วน-)

๖. บัญชีประมาณการราคากลาง

๖.๑ แบบแสดงรายการปริมาณงานและราคา (แบบ ปร.๔) จำนวน ๑ แผ่น

๖.๒ แบบสรุปค่าก่อสร้าง (แบบ ปร.๕) จำนวน ๑ แผ่น

๖.๓ ราคา Factor F งานทาง

๗. รายชื่อคณะกรรมการกำหนดราคากลาง

๗.๑ นายสมใจ กอมณี	ตำแหน่ง ผู้อำนวยการกองช่าง	ประธานกรรมการ
๗.๒ นายสหชัย ชัยสมร	ตำแหน่ง หัวหน้าสำนักปลัดฯ	กรรมการ
๗.๓ นายวัฒนศักดิ์ ศรีทอง	ตำแหน่ง นายช่างโยธา	กรรมการ

จึงประกาศมาเพื่อทราบโดยทั่วไป

ประกาศ ณ วันที่ ๑๑ เดือน กรกฎาคม พ.ศ. ๒๕๖๖

( นายทรัพย์ทวี ชิ่งพรม )

นายกองค์การบริหารส่วนตำบลห้วยไผ่

## ตารางแสดงวงเงินงบประมาณที่ได้รับจัดสรรและราคากลางในงานจ้างก่อสร้าง

๑. ชื่อโครงการ โครงการก่อสร้างถนนคอนกรีตเสริมเหล็ก (เส้นข้างบ้าน ผอ.พิทักษ์ หมู่ที่ ๑๐ บ้านห้วยไผ่)
๒. หน่วยงานเจ้าของโครงการ องค์การบริหารส่วนตำบลห้วยไผ่
๓. วงเงินงบประมาณที่ได้รับจัดสรร งบประมาณประจำปี ๒๕๖๖ วงเงิน ๑๓๐,๐๐๐.-บาท  
(-หนึ่งแสนสามหมื่นบาทถ้วน-)
๔. ลักษณะงานโดยสังเขป
  - ๔.๑ เพื่อจ่ายเป็นค่าก่อสร้างถนนคอนกรีตเสริมเหล็ก (เส้นข้างบ้าน ผอ.พิทักษ์ หมู่ที่ ๑๐ บ้านห้วยไผ่) ขนาดกว้าง ๔.๐๐ เมตร ยาว ๕๗.๐๐ เมตร หนาเฉลี่ย ๐.๑๕ เมตรหรือมีพื้นที่รวมไม่น้อยกว่า ๒๒๘ ตารางเมตร (พร้อมลงดินลูกรังใหญ่ทางข้างละ ๐.๕๐ เมตร)
๕. ราคากลางคำนวณ ณ วันที่ ๑๑ กรกฎาคม ๒๕๖๖ เป็นเงิน ๑๓๐,๐๐๐.-บาท
๖. บัญชีประมาณการราคากลาง
  - ๖.๑ แบบแสดงรายการปริมาณงานและราคา (แบบ ปร.๔) จำนวน ๑ แผ่น
  - ๖.๒ แบบสรุปค่าก่อสร้าง (แบบ ปร.๕) จำนวน ๑ แผ่น
  - ๖.๓ ราคา Factor F งานทาง
๗. รายชื่อคณะกรรมการกำหนดราคากลาง
 

๗.๑ นายสมใจ กอมณี	ตำแหน่ง ผู้อำนวยการกองช่าง	ประธานกรรมการ
๗.๒ นายสหชัย ชัยสมร	ตำแหน่ง หัวหน้าสำนักปลัดฯ	กรรมการ
๗.๓ นายวัฒนศักดิ์ ศรีทอง	ตำแหน่ง นายช่างโยธา	กรรมการ

## สรุปผลการประมาณราคาค่าก่อสร้าง

ส่วนราชการ	องค์การบริหารส่วนตำบลห้วยไผ่
ประเภท	ค่าก่อสร้างสิ่งสาธารณูปโภค
ชื่อโครงการ	ก่อสร้างถนนคอนกรีตเสริมเหล็ก (เส้นข้างบ้าน ผอ.พิทักษ์ หมู่ที่ 10 บ้านห้วยไผ่)
รายละเอียดโครงการ	ก่อสร้างถนนคอนกรีตเสริมเหล็ก กว้าง 4 เมตร ยาว 57 เมตร หนาเฉลี่ย 0.15 เมตร หรือมีพื้นที่รวมไม่น้อยกว่า 228 ตารางเมตร (พร้อมลงดินลูกรังไหลทางข้างละ 0.50 เมตร)
เจ้าของโครงการ	องค์การบริหารส่วนตำบลห้วยไผ่
สถานที่ดำเนินการ	หมู่ที่ 10 บ้าน ห้วยไผ่ ตำบล ห้วยไผ่ อำเภอโขงเจียม จังหวัด อุบลราชธานี
ตามแบบ	มาตรฐานงานทางสำหรับองค์กรปกครองส่วนท้องถิ่น

ประมาณราคาตามแบบ ปร.4 1 แผ่น เมื่อ

ลำดับที่	รายการ	รวมค่างานต้นทุน	FACTOR F	ค่าก่อสร้างทั้งหมด รวมเป็นเงิน (บาท)	หมายเหตุ
1	ก่อสร้าง คสล.	95,791.77	1.3624	130,506.70	FACTOR F
				-	- เงินล่วงหน้าจ่าย 0 %
				-	- ดอกเบี้ยเงินกู้ 6 %
				-	- ดอกเบี้ยเงินฝาก 0 %
				-	- ภาษีมูลค่าเพิ่ม (VAT) 7 %
สรุป	รวมราคาค่าดำเนินการทั้งสิ้น			130,506.70	
	คิดเป็นราคาค่าก่อสร้าง			130,000.00	
	ตัวอักษร	หนึ่งแสนสามหมื่นบาทถ้วน			

คณะกรรมการกำหนดราคากลางได้ตรวจสอบแล้ว

เห็นชอบให้ประมาณราคานี้เป็นราคากลาง

ผู้ประมาณการ

(นายวัฒนศักดิ์ ศรีทอง)

นายช่างโยธา

ผู้ตรวจประมาณการ

(นายสมใจ กอมนิ)

ผู้อำนวยการกองช่าง

เห็นควรอนุมัติ

(นางพิศวาส ดวงไข)

ปลัดองค์การบริหารส่วนตำบล

อนุมัติ

(นายทรัพย์ทวี ชิ่งพรม)

นายกองค์การบริหารส่วนตำบลห้วยไผ่

ประธานกรรมการ

(นายสมใจ กอมนิ)

ผู้อำนวยการกองช่าง

กรรมการ

(นายสหชัย ชัยสมร)

หัวหน้าสำนักปลัดฯ

กรรมการ

(นายวัฒนศักดิ์ ศรีทอง)

นายช่างโยธา

## บัญชีรายละเอียดปริมาณงาน

โครงการ	ก่อสร้างถนนคอนกรีตเสริมเหล็ก (เส้นข้างบ้าน ผอ.พิทักษ์ หมู่ที่ 10 บ้านห้วยไผ่)
สถานที่ดำเนินการ	หมู่ที่ 10 บ้าน ห้วยไผ่ ตำบล ห้วยไผ่ อำเภอโขงเจียม จังหวัด อุบลราชธานี
รายละเอียดโครงการ	ก่อสร้างถนนคอนกรีตเสริมเหล็ก กว้าง 4 เมตร ยาว 57 เมตร หนาเฉลี่ย 0.15 เมตร หรือมีพื้นที่รวมไม่น้อยกว่า 228 ตารางเมตร (พร้อมลงดินลูกรังไหล่ทางข้างละ 0.50 เมตร )

ประมาณการเมื่อวันที่

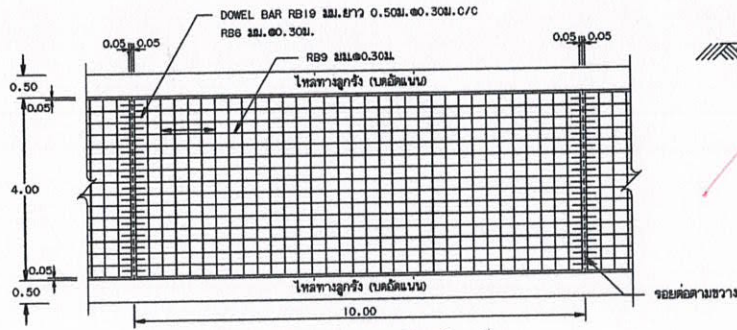
ที่	รายการ	จำนวน	หน่วย	ราคาต่อหน่วย	ราคาต้นทุน	Fn	ราคาต่อหน่วย x Fn	ราคากลาง	หมายเหตุ
1	งานผิวจราจร คอนกรีตผสมเสร็จ	34.20	ลบ.ม.	2,215.58	75,772.84	1.3624	3,018.51	103,232.91	
2	wire mesh Ø 4 มม. @ 0.10x0.30 ม. หรือมี AREA ไม่น้อยกว่าตารางที่ 1	228.00	ตร.ม.	46.69	10,645.32	1.3624	63.61	14,503.18	
3	ทรายรองพื้น	11.40	ลบ.ม.	327.10	3,728.94	1.3624	445.64	5,080.31	
4	งานปรับเกรดพื้นผิวทาง	228.00	ตร.ม.	3.73	850.44	1.3624	5.08	1,158.64	
5	- RB Ø 19 มม.	0.09	ตัน	22,415.89	2,017.43	1.3624	30,539.41	2,748.55	
6	งานไม้แบบ 2 ชั้น	57.00	เมตร	20.60	1,174.20	1.3624	28.07	1,599.73	
7	แผ่นโพน	3.00	แผ่น	53.00	159.00	1.3624	72.21	216.62	
8	ค่าหยอดยางรอยต่อคอนกรีต	20.00	เมตร	14.99	299.80	1.3624	20.42	408.45	
9	แผ่นพลาสติกหนาน้อย 0.07 มม.	28.00	เมตร	8.75	245.00	1.3624	11.92	333.79	
10	งานลูกรังไหล่ทาง	8.56	ลบ.ม.	105.00	898.80	1.3624	143.05	1,224.53	
	รวมราคาค่าต้นทุน			ราคา่างานต้นทุน	95,791.77			130,506.70	

ผู้ประมาณการ .....

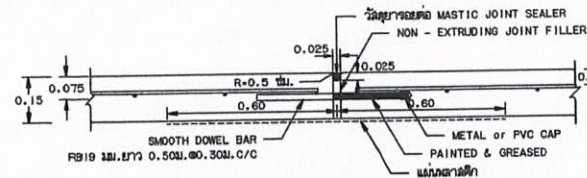
(นายวิวัฒน์ศักดิ์ ศรีทอง)

นายช่างโยธา

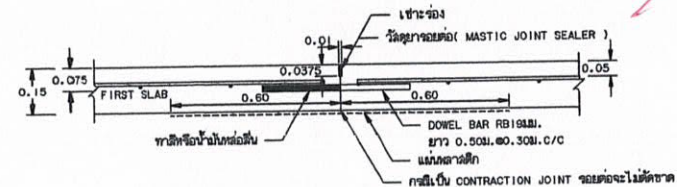




รูปแปลนผิวจราจรคอนกรีตเสริมเหล็ก

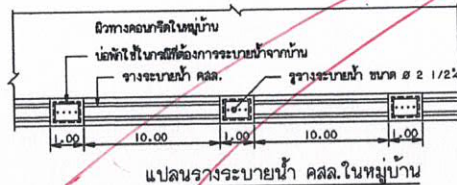


ขยายรอยต่อ EXPANSION JOINT

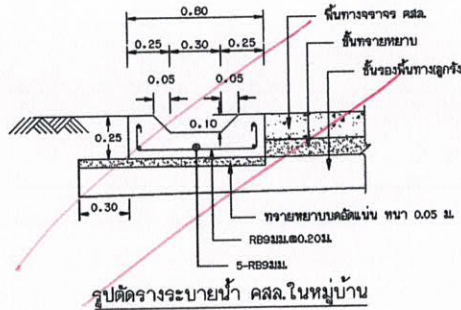


ขยายรอยต่อ CONSTRUCTION JOINT และ CONTRACTION JOINT

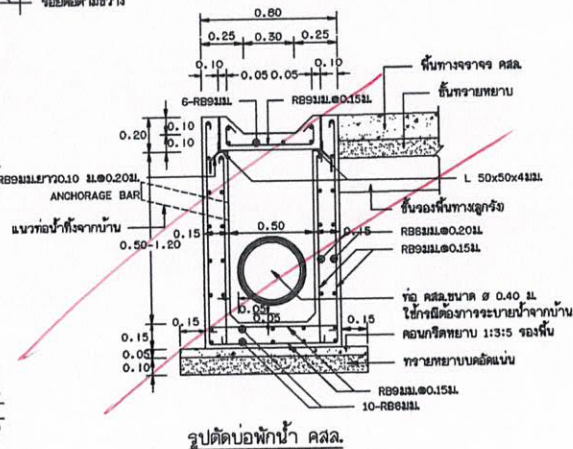
## สำเนาถูกต้อง



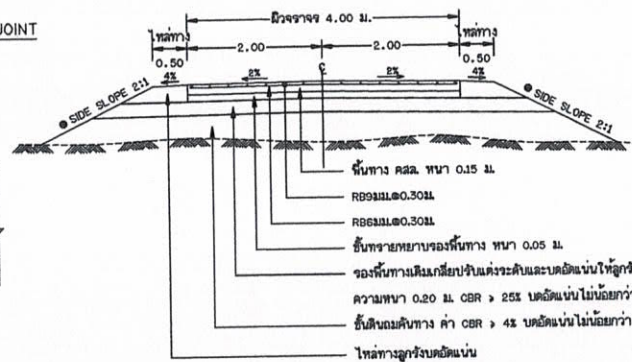
แปลนจริงระบายน้ำ คสล. ในหมู่บ้าน



รูปตัดจริงระบายน้ำ คสล. ในหมู่บ้าน



รูปตัดบ่อพักน้ำ คสล.



รูปตัดถนนผิวจราจรคอนกรีตเสริมเหล็ก

● ถ้าไม่ได้กำหนดเป็นอย่างอื่นในแบบรูปตัดตามขวางให้ใช้ SIDE SLOPE 2:1 (แนวราบ : แนวตั้ง)

### ก. รายการก่อสร้างถนน คสล. ในหมู่บ้าน

1. การก่อสร้างถนน คสล. ในหมู่บ้านให้เป็นไปตามข้อกำหนดการก่อสร้าง มพท. 201 - มพท. 203 ( เฉพาะส่วนที่เกี่ยวข้อง )
2. EXPANSION JOINT จะใช้เฉพาะกรณีเชื่อมต่อกับโครงสร้างที่มีฐานรากชนิดหรือบริเวณทางแยกที่เป็นถนนคอนกรีต
3. วัสดุยาอุดรอยต่อคอนกรีตชนิดที่ขุดขึ้นใหม่ ( CONCRETE JOINT SEALER HOT - POURED ELASTIC TYPE ) ตาม มอก. 479
4. วัสดุเคลือบผิวคอนกรีตชนิด ( NON - EXTRUDING JOINT FILLER ) ใช้ระยะเวลาอย่างน้อย 1 ชั่วโมงก่อนใช้งาน มอก. 1041
5. ส่วนลวดคอนกรีต ( SLUMP ) ไม่มากกว่า 7 ซม. และแรงอัด ( COMPRESSIVE STRENGTH ) ของลวดคอนกรีตตัวอย่างขนาด 15x15x15 ซม. ที่ 28 วัน ต้องไม่น้อยกว่า 280 กก./ตร.ซม.
6. เหล็กเส้นใช้เหล็กมาตรฐาน มอก. 23 และ มอก. 24
7. ให้ใช้ WELDED WIRE MESH ( มอก. 737 ) ตามตารางที่ 1. แทน BAR MESH ได้ โดยให้ใช้เหล็กเส้นและใบโครงตามค่าจุดยึดและแรงให้ลวดลวดตามตารางหน้าเป็นการ โดยการเรียงลวดลวดตัวไม่ติดกันไว้ระยะเวลาและค่าลวดลวดเรียงแบบ กว้างที่มี WIRE MESH ขนาดอื่นนอกเหนือไปจากตาราง ที่นี้ที่กว้างแต่เหล็กเส้นแรง ( STEEL AREA ) ที่ใช้จะต้องไม่น้อยกว่า ที่ระบุไว้ในตาราง
8. วัสดุโครงสร้างทางที่ไม่ได้กำหนดไว้ในแบบ ให้ใช้ตามที่เป็นไปตามมาตรฐานทางหลวงชนบท
9. มิติทาง ที่แสดงไว้เป็นเมตร นอกจากจะระบุไว้เป็นอย่างอื่น
10. ลวด WELDED WIRE MESH ที่จะใช้ทุกขนาดต้องมี MINIMUM YIELD STRENGTH ไม่น้อยกว่า 5,500 กก./ตร.ซม.
11. การทาสีผิวคอนกรีตให้ขาว ให้ใช้สีเฉพาะที่ไม่มีปรอทจากคอนกรีตที่ไปลงรอยยึกด้านหน้าไม่ใช้สีรองที่คิดจะต้องไม่เกิน 2 มม.
12. การตีเส้นจราจร ให้ใช้เฉพาะเส้นแบ่งทิศทางจราจร ( CENTER LINE ) โดยให้ใช้เบอร์โมเลกุล สีขาว มอก. 542 และให้ใช้เป็นไปตามมาตรฐานการตีเส้นแบ่งทิศทางจราจร ตามแบบเลขที่ ทค.-3-109
13. แผ่นลาดยางที่ติดตั้งต้องยกอย่างน้อย 0.07 มม. กว้าง 1.20 ม. ยาวเท่ากับความกว้างผิวจราจรจราจร ซึ่งจะต้องมีรอยยึกขนาดไม่เกิน 7% ของแผ่นลาดยางที่ติดตั้ง และแผ่นลาดยางจะต้องโปร่งแสงและกันน้ำได้
14. ระยะเวลาการรอแบบ 15 ปี ขึ้นอยู่กับรถบรรทุก 15 ตัน ปริมาณจราจร ( ADT ) 200 คันต่อวัน

### ข. รายการก่อสร้างรางระบายน้ำ คสล. ในหมู่บ้าน

1. การพิจารณาตำแหน่งของรางระบายน้ำ คสล. ในหมู่บ้าน ให้พิจารณาตามความเหมาะสมและตามความจำเป็น
2. คอนกรีตที่วางบนผิว ดั้งนี้ ปูนซีเมนต์ปอร์ตแลนด์ ( TYPE I ) ไม่น้อยกว่า 350 กิโลกรัม ทนทาน 430 มินูท ที่อุณหภูมิการวัด 860 องศา
3. ส่วนลวดคอนกรีต ( SLUMP ) ไม่มากกว่า 10 ซม. และแรงอัด ( COMPRESSIVE STRENGTH ) ของลวดคอนกรีตตัวอย่างขนาด 15x15x15 ซม. ที่ 28 วัน ต้องไม่น้อยกว่า 240 กก./ตร.ซม.
4. ให้ใช้เหล็กเส้นที่ติดตั้งที่รางระบายน้ำ เพื่อวางระบายน้ำตามรางระบายน้ำได้และกำหนดจุดเปิดช่องให้มีการระบายน้ำออกจากรางระบายน้ำตามความเหมาะสม
5. ก่อนเทพื้นคอนกรีตจะต้องพ่นน้ำให้ทั่วจนได้ความชื้นสูงสุด การให้พ่นเป็น SECTION ยาวสุดไม่เกิน 3.00 ม. หรือหากเป็น PRECAST ใช้การยึดจะไม่เกิน 0.99 ม. รอยต่อระหว่าง SECTION กว้างไม่เกิน 1 ซม. และขนาดรอยต่อด้วยทรายผสมลวดลวด อัตราส่วน 4:1
6. การทาสีคอนกรีต เมื่อคอนกรีตแห้งแล้ว ต้องเคลือบสีไม่น้อยกว่า 7 วัน
7. การทาสีผิวคอนกรีต การรองออกเคลือบให้ใช้เป็นไปตามมาตรฐานทางหลวงชนบท
8. ท่อลม คสล. ต้องมีคุณภาพตามมาตรฐานชนิดที่ใช้ท่อลมทาสี "ท่อคอนกรีตเสริมเหล็กสำหรับงานระบายน้ำ" มอก. 128 ที่กรมทาง คสล. 3
9. เหล็กเส้นใช้เหล็กมาตรฐาน มอก. 20

### ตารางที่ 1. แสดงขนาดของ WIRED MESH ที่ใช้แทน BAR MESH

BAR MESH ( fs = 1,200 Ksc ) ( เหล็กเส้นขนาด SR 24 )		WIRED MESH ( fs = 2,750 Ksc ) ( เหล็กเส้นเชื่อมแรงค่าเชิงรูป )	
DIA / SPACING	STEEL AREA ( ตร.ซม./ม )	DIA / SPACING	STEEL AREA ( ตร.ซม./ม )
๘ 6 มม. ๑ 0.30 ม.	0.940	๘ 4 มม. ๑ 0.30 ม.	0.419
๘ 9 มม. ๑ 0.30 ม.	2.12	๘ 6 มม. ๑ 0.30 ม.	0.940

หมายเหตุ  
แบบถนน คสล. ภายในหมู่บ้านแบบไม่มีรอยต่อยาวบริเวณจากแบบเลขที่ สท.-2-204/48 ของกรมทางหลวงชนบท

	แบบมาตรฐานงานทาง สำหรับองค์กรปกครองส่วนท้องถิ่น	
	ถนน คสล. ภายในหมู่บ้าน (แบบไม่มีรอยต่อตามยาว)	
แบบเลขที่ ทค-2-204	แผ่นที่ 15	

(นายวัฒนศักดิ์ ศรีทอง)

(นายสมใจ กอมณี)  
ผู้อำนวยการกองช่าง

(นายทรัพย์ทวี ช่างพรหม)  
นายกองค์การบริหารส่วนตำบลห้วยไผ่