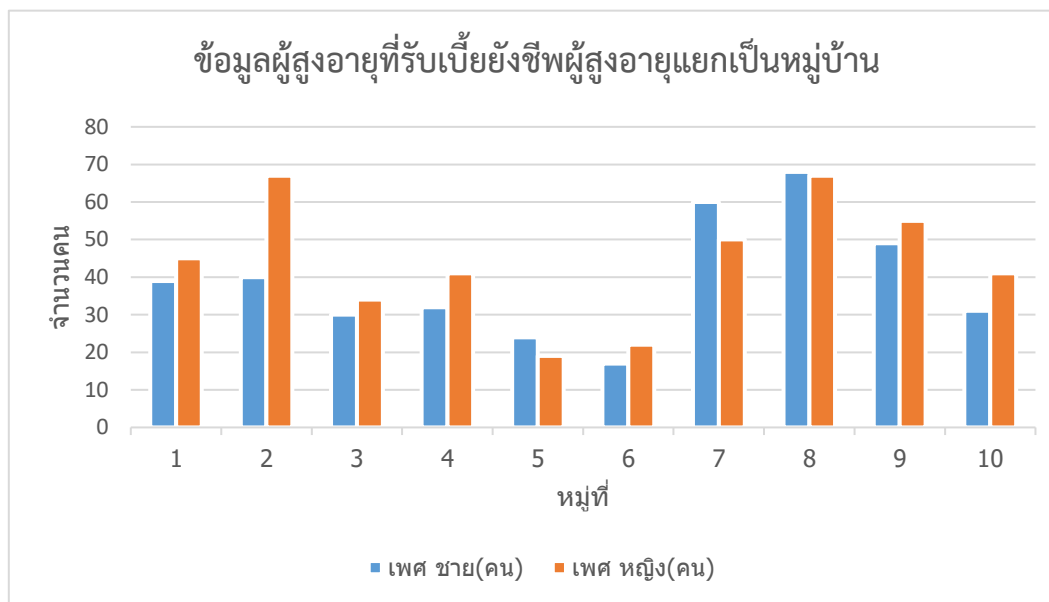


ข้อมูลผู้สูงอายุที่รับเบี้ยยังชีพผู้สูงอายุแยกตามหมู่บ้าน

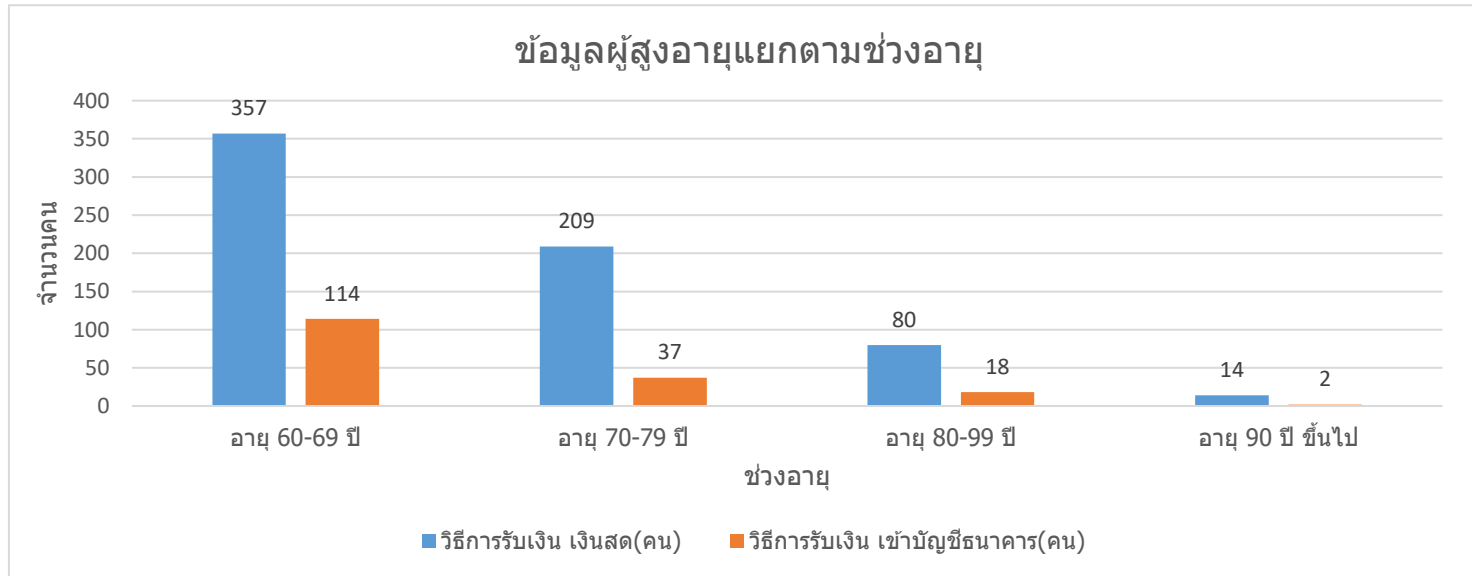
หมู่ที่	เพศ		รวม(คน)
	ชาย(คน)	หญิง(คน)	
1	39	45	84
2	40	67	107
3	30	34	64
4	32	41	73
5	24	19	43
6	17	22	39
7	60	50	110
8	68	67	135
9	49	55	104
10	31	41	72
รวม	390	441	831



อ้างอิง: ระบบสารสนเทศการจัดการข้อมูล  
เบี้ยยังชีพขององค์กรปกครองส่วนท้องถิ่น

ข้อมูลผู้สูงอายุที่รับเบี้ยยังชีพผู้สูงอายุแยกตามช่วงอายุ

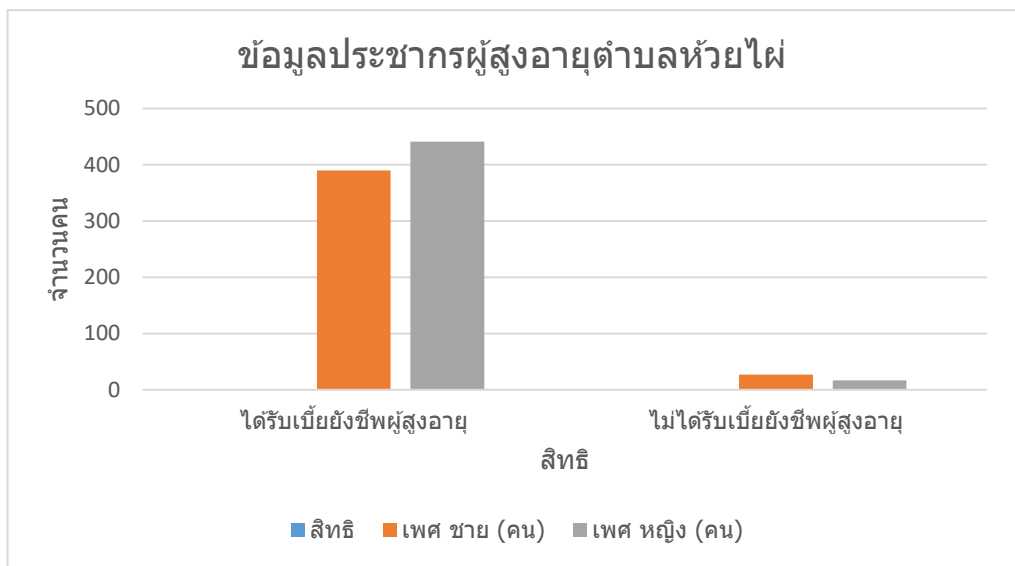
ช่วงอายุ	วิธีการรับเงิน		รวม(คน)
	เงินสด(คน)	เข้าบัญชีธนาคาร(คน)	
อายุ 60-69 ปี	357	114	471
อายุ 70-79 ปี	209	37	246
อายุ 80-99 ปี	80	18	98
อายุ 90 ปี ขึ้นไป	14	2	16
รวม	660	171	831



อ้างอิง: ระบบสารสนเทศการจัดการข้อมูล  
เบี้ยยังชีพขององค์กรปกครองส่วนท้องถิ่น

### ข้อมูลประชากรผู้สูงอายุตำบลห้วยไผ่

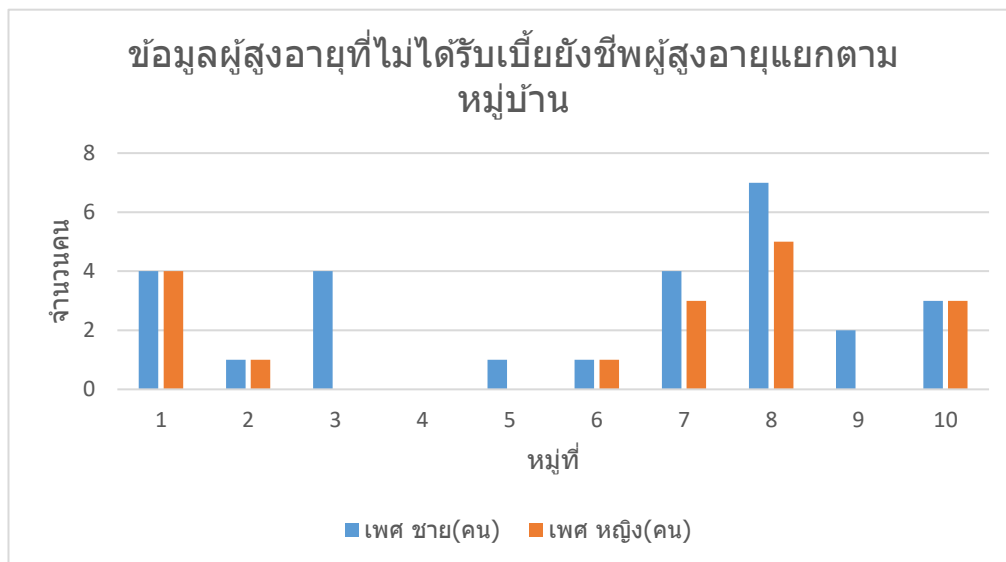
สิทธิ	เพศ		รวม(คน)	หมายเหตุ
	ชาย (คน)	หญิง (คน)		
ได้รับเบี้ยยังชีพผู้สูงอายุ	390	441	831	
ไม่ได้รับเบี้ยยังชีพผู้สูงอายุ	27	17	44	รับบำนาญ/รับเงินนิตยภัต/ เป็นข้าราชการทางการเมือง
รวม	417	458	875	



- อ้างอิง :
1. ข้อมูลประชากรผู้สูงอายุตำบลห้วยไผ่ จาก สำนักทะเบียน อำเภอโขงเจียม ประจำเดือนกันยายน 2566
  2. ระบบสารสนเทศการจัดการข้อมูล เบี้ยยังชีพขององค์กรปกครองส่วนท้องถิ่น

ข้อมูลผู้สูงอายุที่ไม่ได้รับเบี้ยยังชีพผู้สูงอายุแยกตามหมู่บ้าน

หมู่ที่	เพศ		รวม(คน)
	ชาย(คน)	หญิง(คน)	
1	4	4	8
2	1	1	2
3	4	0	4
4	0	0	0
5	1	0	1
6	1	1	2
7	4	3	7
8	7	5	12
9	2	0	2
10	3	3	6
รวม	27	17	44



อ้างอิง : 1. ข้อมูลประชากรผู้สูงอายุตำบลห้วยไผ่ จาก สำนักทะเบียน อำเภอโขงเจียม ประจำเดือนกันยายน 2566